

Danemark



OYO OSENGELI KOYEBA MPONA MIBEKO YA ASILE NA NDENGE YA KOKAMBA BOKEYI KOFANDA NA EKOLO MOSUSU

Ndakisa ya B

**BATO YA BIKOLO MOSUSU OYO BAZWAMI
BAZALI KOFANDA NA LOLENGE ELONGOBANI
NA MOBEKO TE NA MBOKA MOKO YA UE+**



LINGALA

MAKAMBO EZALI NA KATI

Ntina nini nazwi mwa bûku oyo?	3
Mibéko ya Asile na ndengé ya kokamba bokeyi kofánda ó ekólo esúsu ezali nini?	4
Makoki na yo tango otikali na nzéla esengeli kolanda ya AMMR?	5
Wapi osengeli ofanda ntango ozali kozela procedure ya AMMR?	6
Nini esengeli osala na ntango ya procedure oyo?	6
Mpo na nini esengeli opésa bilembo ya misapi mpe foto na yo?	7
Nini ekosalema soki okokisi te ba obligation na yo?	8
Kokangama elingi koloba nini?	9
Ndenge nini nakoyéba soki bakotinda ngai na mbóka mosúsu ya UE+?	10
Ekozwa ntango boni?	11
Nini ekosalema soki ondimi mokano ya kolekisa te?	12
Oyo esengeli oyeba na ntina ya nzéla esengeli kolanda ya recours (ntango recours ezali ya kosangisana na ntína ya kopekisa mokano ya bazúzi na ba recours ya kotata likambo)	13
Ba données nini ya moto ekozwama?	14
Makoki na yo ezali nini na oyo etali ba données na yo?	14

NTINA NINI OZWI MWA BUKU OYO?

Bakuti ozali kofanda na mbóka oyo kozanga ndingisa, mpo na wana nde bilembo ya misapi na yo mpe fotó na yo ezwamaki, sango oyo etindamaki na base de données ya Eurodac mpe elakisi ete:

- Osalaki liboso bosengi ya libateli ya mikili ebele (eyebani mpe na nkómbó ya asile) na mbóka mosusu ya UE+.
- Batindaki yo na mbóka mosúsu ya UE+ oyo ezali esika ozali kofánda sikoyo te.
- Batindi yo na mbóka mosúsu ya Lisangá ya Mpoto (UE+), na nsé ya ebongiseli ya komema bato na ndenge ya lisungi tó ya boyambi ya bato, oyo ezali esika ozali kofánda sikoyo te.

Lokola mokáno ezwamaki ete esengeli ofánda na mbóka mosusu ya EU+, batiaki yo na procedure mpo na koyéba mbóka nini ya EU+ bakoki kotinda yo.

Okokuta bansango nyonso ya ntina na kati ya mwa búku oyo.

Ozali sikoyo na Danemark oyo ezali mbóka ya UE+.

Bambóka ya UE+ ezali:



bikólo ya baí-lingómbá 27 ya Union européenne (UE): Autriche, Belegique, Bulgarie, Croatie, Chypre, Tchèque, Danemark, Estonie, Finlande, France, Alemagne, Grèce, Hongrie, Italie, Lettonie, Lituanie, Luxembourg, Malte, Pays-Bas, Pologne, Portugal, République d'Irlande, Roumanie, Slovaquie, Slovénie, Espagne, Suède mpe



bambóka 4 mosusu: Islande, Liechtenstein, Norvège, Suisse.

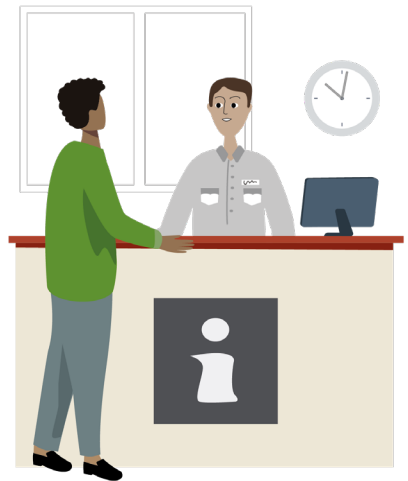
➤ MIBÉKO YA ASILE NA NDENGÉ YA KOKAMBA BOKEYI KOFÁNDA Ó EKÓLO ESÚSU EZALI NINI?



Bikolo ya Lisangá ya Mpótó mpe misusu bandimi mobéko mókó oyo babengi Mibéko ya Boyangeli ya Asile mpe ya kofánda ó ekólo esúsu (AMMR). Mobéko oyo esalisaka mpo na koyéba mbóka nini ezali na mokumba ya kotalela bosengi ya libateli ya mikili ebele. Epesi mpe mibéko mpo na makambo oyo etali moto oyo batindaki tó batiaki ye na mbóka mókó ya EU+, kasi bamoni ye azali kofánda na mbóka mosúsu ya EU+ oyo azangi ndingisa.

Soki osilá kosénga libateli ya mikili ya ebele, zala na elikya ete mókó ya bikolo ya EU+ ekotalela boséngi na yo, kasi okoki te kopona ekolo nini ya EU+ ekozala na mokumba. Mbóka oyo ekotalela bosengi na yo ekoponama kolandana na mibéko ya AMMR.

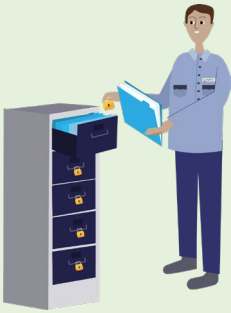
Soki ezali na eloko na kati ya mwa búku oyo, oyo ososoli te, okoki kotuna mosáli ya immigration.



Na ntango oyo, bikolo ya EU+ bazali kaka kozwa mokano mpo na koyéba nani kati na bango nde azali na mokumba ya kotalela bosengi na yo, tó soki esengeli yo ozala na mbóka mosusu ya EU+.

Soki bazwi ekateli ete ekólo mosúsu ya EU+ nde ezali na mokumba ya kotalela bosenga na yo, tó soki esengeli ozala na ekólo mosúsu ya EU+, bakoki mpenza kotinda yo na ekólo wana.

▶ MAKOKI NA YO TANGO OZALI NA KOLANDA NZÉLA ESENGELI YA AMMR



Ozali mpe na makoki ya kosénga sango ya sika na oyo etali procedure mpo na koyéba mbóka nini ya UE+ ekotalela dosyé na yo. Soki olingi kosénga sango ya sika, okoki kokutana na bakonzi na nzela ya Okoki ko contacter Immigration na www.nyidanmark.dk/kontaktAsyl, ou bien na QR code oyo ezali na se.



Ozali na makoki ya kokutana mpe kosolola na Biro ya Nations Unies mpo na Bakimi-mbóka (HCR) na etape nyonso ya nzéla esengeli kolanda ya bosengi asile.

HCR ebatelaka matomba mpe makoki ya basengi asile mpe ya bakimi-mbóka.

Okoki kozwa ba coordonnées ya HCR mpe bansango na bango etali nzéla esengeli kolanda ya asile na site web ya HCR <https://help.unhcr.org/>.

➤ WAPI ESENGELI OFANDA NTANGO OZALI KOZELA NZÉLA ESENGELI KOLANDA YA AMMR?



- Osengeli kotikala na mbóka oyo mpo na sikoyo.
- Soki bakonzi bamoni ete esengeli mbóka mosúsu ya EU+ etalela bosenga na yo, bakobongisa mobembo na yo mpo na kokende na mbóka wana.

➤ NINI ESENGELI OSALA NA NTANGO YOZALI KOZELA NZÉLA ESENGELI KOLANDA OYO?

Osengeli:

- ✔ Kolakisá mikandá nyonso ya identité oyo ozali na yango mpo na koyéba ozali nani.
Soki ozalaki na mokandá ya identité kasi obungisi yango, esengeli kaka oyébisa bakonzi ete mbulamatalí ya mbóka na yo epésaki yo yango kala.
- ✔ Koyébisa bakonzi mbala nyonso oyo osalaki mobembo na mbóka mosúsu ya UE+.
- ✔ Koyébisa bakonzi soki ofándaki na mbóka ya UE+ ozangi ndingisa.
- ✔ Yébisa bakonzi soki ozali na bandeko ya penepene na mbóka oyo tó na mbóka mosúsu ya Lisangá ya Mpótó.
- ❗ **YA NTINA!** Mobéko esengi ete opésa bilembo ya misapi na yo mpe bakanga yo fotó.

➤ MPO NA NINI ESENGELI OPÉSA BILEMBO YA MISAPI MPE FOTO NA YO?



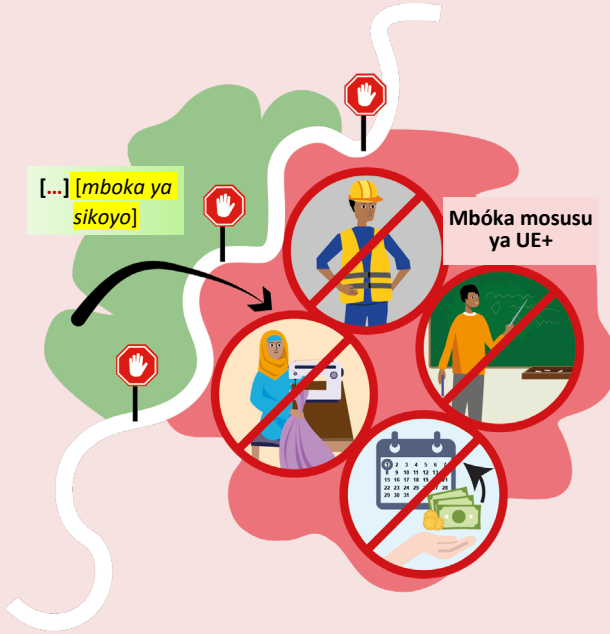
Bakambi ya mbóka oyo bakozwa bilembo ya misapi na yo mpe bakokanga yo fotó. Ba données oyo, elongo na bansango etali identité na yo mpe bansango mosusu ya ntina, ekotindama na base de données moko ya Eropa oyo bakabolaka, na nkómbo ya Eurodac.

Base de données oyo esalelamaka na bikolo nyonso 31 ya UE+ mpo na kosalela ba données na yo mpe kozwa bansango na yo. Soki okeyi na mbóka mosúsu ya Lisangá ya Mpótó (UE) ozangi ndingisa mpe bakangi lisusu bilembo ya misapi na yo, bakonzi ya mbóka wana bakomona ba données na yo nyonso oyo ebombami na Eurodac.

Bansango mosusu etali base de données Eurodac epesami na kati ya mwa búku mosusu.



➤ NINI EKOSALEMA SOKI OKOKISI TE BA OBLIGATION NA YO?



Soki okeyi na mbóka mosúsu ya UE+ ozangi ndingisa tó osengi libateli ya mikili ebele na mbóka mosúsu ya UE+, ekoki kosalema ete bazongisa yo na mbóka ya EU+ oyo ezali na mokumba ya kotalela bosengi na yo.

Soki ozali na mbóka mókó ya UE+ oyo ezali te mbóka oyo esengeli ozala, bonsomi na yo ekoki kotياما ndelo mpe okoki kozwa lisungi moke.

► KOKANGAMA ELINGI KOLOBA NINI?

Kokangama elakisi ete batye yo na esika moko ya songolo oyo okoki te kobima na bonsomi. Bakonzi basengeli kozala na ntina ya solo ya kokanga yo. Bakotala malamumu ete liponi mosusu ezali te mpo na yo. Bakambi bakotalela dosyé na yo liboso ya kozwa ekateli. Bantina ya bokangami ekoki kozala, na ndakisa:



- otosaki te lotómó moko ya kotikala na esika moko songolo, tó ezali na likámá ete okima lisusu mpe bakonzi bakoki te kozwa yo
- ozwi tó ozwaki ekateli ya kotindama na mbóka mosúsu ya UE + oyo ezali na mokumba ya kotalela bosengi na yo ya asile mpe ezali na likámá ete okima liboso batinda yo kuna
- ozali likámá mpo na securité.

Soki bakangi yo, okoki kosala recours ya ekateli mpe okoki kosénga lialisi ya avoká ya ofelé mpe ya molobeli.

! YA NTINA! Soki okeyi na mbóka mosúsu ya UE+ ozwi ndingisa te, yango ekomatisa likámá ete bakanga yo na mikolo mizali koya.



NDENGE NINI NAKOYÉBA SOKI BAKOTINDA NGAI NA MBÓKA MOSÚSU YA UE+?

Soki endimisami ete osengeli kozala na ekólo mosúsu ya UE+, bakopésa yo mokandá ya **ekateli ya botindi** oyo ekoloba ekólo nini ya UE+ baktinda yo.

Soki osengeli kozala na ekólo mosúsu ya UE+, mbala mosusu bakonzi bakoki kosala lisolo-motúná na yo te.

▶ EKOZWA NTANGO BONI?



Mbala mingi, liyébisi kati na bikólo ezwaka kino **sánzá 1**.

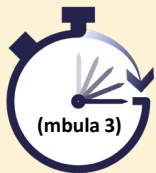


Soki mbóka mosúsu ya Lisangá ya Mpótó (EU) tó ya boyokani endimi ete ekotalela dosyé na yo, bakotinda yo **na kati ya sánzá 6** kobanda mokolo oyo bandimaki bosenga ya kotinda yo na mbóka mosúsu.



Soki **bakangi** yo sikoyo **tó bakokanga yo na mikolo ezali koya**, dosyé na yo ekosalema na lombangu. Bolekisi na bino esengeli kobongisama na kati ya **mpóso 5**. Soki bakotinda yo na esika mosusu te na kati ya mpóso 5, bakokangola yo na boloko. Kasi, kotindama na yo ekosalema kaka na **kati ya sánzá 6** kobanda na mokolo oyo mbóka ya UE+ oyo ezali na mokumba ya kotalela bosengi na yo endimi yango.

Soki ozali na bolóko mpo na mbéba oyo osali, ntango ya nsuka mpo na boleki ekoki **kobakisama** mpona mbula 1.



! YA NTINA! Soki okimi, obombani tó oboyi kosala elongo na bakonzi oyo bazali kobongisa boleki, **ntango oyo etiyami mpo na boleki ekoki komata mpona mbula 3.**

➤ NINI EKOSALEMA SOKI ONDIMI MOKANO YA BOLEKISI TE?



Soki mokano ezwami ete ekólo mosusu ya UE+ nde ezali na mokumba ya kotalela bosenga na yo, okozwa mokandá ya ekateli ya **kotinda yo na ekólo mosusu**. Ekateli oyo ekoyébisa yo ekólo nini bakotinda yo.

Soki ondimi ekateli ya kotinda yo na ekólo mosusu te, okoki kopésa bantina na yo na tribunale. Babengaka yango kosala recours. Ntango osengi recours, tribunale tó esambiselo nde ekozwa ekateli ya nsuka.

Ntina misato mpamba nde ezali mpo na kotelemela ekateli ya boleki:

- olobi ete kotinda yo na mbóka wana ya UE+ ekozala mabé mpo na makoki na yo ya bomoto
- ezali na nsango ya sika oyo ezalaki te ntango bazwaki ekateli ya kotinda yo na mboka mosusu, oyo elingaki kobongola ekateli wana
- ozali na libóta na mbóka mosúsu ya UE+ mpe esengeli nde ozonga kosangana na bango.

Soki ozali na makoki ya kofuta avoká nayo moko te, bakopésa yo avoká moko ya ofelé mpo na kosunga yo na recours.

Bakosunga yo na molimboli oyo alobaka lokota oyo okoki kososola na ntango ya processus oyo mobimba.





OYO ESENGELI OYEBANA NA NTINA YA RECOURS ESANGANI NA NTINA YA KOPEKISA MOKANO YA BAZUZI NA BA RECOURS YA KOKATA LIKAMBO

Ndelo ya mikolo, esika mpe ndenge ya kosala recours ekolimbolama na mokandá ya ekateli ya kotinda yo na mbóka mosúsu oyo bapesaki yo.

Osengeli kopésa ntina tó bantina oyo ezali kosala ete oboya ekateli ya kotinda yo na mbóka mosúsu ya UE+.

Osengeli mpe kopésa ntina tó bantina oyo esengeli te batinda yo na mbóka ya EU+ oyo etali kotalela bosenga na yo ntango dosyé na yo ya recours ezali kotálema.

Tribinale ekozwa liboso mokano soki okoki kozela ekateli ya recours na mbóka oyo ntango recours na yo ekatami naino te, na kati ya **sánzá 1**. Oyo eyebani na nkómbó ya apel ya recours ya kopekisa mokano ya bazúzi.

Soki tribinale ezwi mokano ete okoki te kozela eyano ya recours na mbóka oyo, bakotinda yo na mbóka ya EU+ oyo etali kotalela bosenga na yo ntango recours na yo ezali kotálema.

Soki tribinale ezwi mokano ete esengeli otikala na mbóka oyo ntango recours na yo ezali kotálema, tribinale ekomeka kopésa ekateli ya suka na kati ya **sánzá 1** uta na mokolo ya ekateli ya kokanga yango, mpo na koyeba soki esengeli batinda yo na mbóka ya UE+ oyo etali yo mpo na kotalela bosenga na yo.

Soki recours na yo endimami te, bakotinda yo na mbóka ya Lisangá ya Mpótó (UE+), oyo ezali na mokumba ya kotalela bosenga na yo. Bolekisi esengeli kosalema na kati ya **sanzá 6** uta na mokolo oyo tribinale ezuaki ekateli na yango ya suka.

Soki bakangi yo sikoyo tó bakokanga yo na mikolo ezali koya, dosyé na yo ekosalema na lombangu. Bolekisi nayo esengeli kobongisama na kati ya mpóso 5. Soki bakotinda yo na esika mosusu te na kati ya mpóso 5, bakokangola yo na boloko. Kasi, boleki na yo ekosalema kaka na kati ya **sánzá 6** kobanda na mokolo oyo mbóka ya UE+ oyo ezali na mokumba ya kotalela bosengi na yo endimi yango.

YA NTINA! Osengeli kosala elongo na bakonzi mpe kokende na mbóka ya Lisangá ya Mpótó (EU+) oyo ezali na mokumba ya kotalela bosengi na yo.

➤ BA DONNÉES NINI YA MOTO EKOZWAMA?



Bakonzi na mbóka ya UE+ epai ozali kofánda bakosangisa bansango mosusu, lokola oyo elandi:

- Bansango na yo mpe ya bato ya libóta na yo oyo bazali kosala mobémbo na yo (nkómbó, ekólo, dati mpe esika ya kobótama). Soki osalelaki kala bankómbó mpe bansango mosusu, bakotúná yo na ntina na yango.
 - Bansango etali identité na yo mpe mikandá na yo ya mobémbo.
- Bansango mosusu nyonso oyo ekoki kondimisa identité na yo, lokola bilembo ya misapi na yo.
 - Bansango etali bandeko na yo oyo bafandi na mbóka mosúsu ya UE+, lokola bansango ya bomoto na bango, mbala ya suka oyo bosololaki, esika bazali mpe statut na bango ya mibéko.
 - Bansango etali mikandá nyonso oyo ozali na yango oyo epésaki yo nzéla ya kofánda na mbóka mókó ya UE+ soki ezali cas na yo.
 - Bansango na ntina ya mikandá oyo emonisi ete otangaki na mbóka ya UE+ koleka mbula moko.
 - Bansango na ntina ya bamboka oyo olekaki mpo na kokoma na mbóka oyo.
 - Makambo etali bomoi na yo moko.
 - Mokolo ya bosengi na yo nyonso ya kala ya libateli ya mikili ebele mpe biyano na yango.

MAKOKI NA YO EZALI NINI NA OYO ETALI BA DONNÉES NA YO?

Ozali na makoki ya komona bansango nyonso oyo opésaki na bakonzi.

Soki omoni ete mókó ya badonnées na yo ezali ya solo te tó esalemi na ndenge oyo mobéko elobi te, okoki kosenga komona badonées na yo na kokomeláká mokonzi ya badonées mpo asembola badonées oyo ezali ya solo te tó alongola oyo esalemi na ndenge oyo mobéko elobi te.

Okoki kokomela mokonzi ya badonées na mbóka oyo na kosaleláká bansango oyo ezali na nsé.

www.nyidanmark.dk/da/Kontakt-os/Kontakt-Udl%C3%A6ndingestyrelsen/Kontakt-DPO



Mwa búku oyo ezali kaka mpo na kopésa bansango. Yango moko esalaka te balotómó to ba obligation. Agence ya Union européenne mpo na asile (AUEA) epesi makambo mingi oyo bakomi awa, mpe AUEA epesi ndingisa ya kobimisa mpe kokotisa mbongwana na mwa búku kaka na bambóka ya UE. AUEA endimaka mokumba moko te na oyo etali bosikisiki, makambo ezali na kati, mobimba, mibéko to bosolo ya makambo oyo etyami na mwa búku oyo na bambóka ya UE to na moto nyonso mosusu oyo azali na mokumba. Ezala AUEA to moto nyonso moko oyo azali kosala na nkómbó ya AUEA azali na mokumba te na ndenge oyo bakoki kosalela makambo oyo ezali na mwa búku oyo.